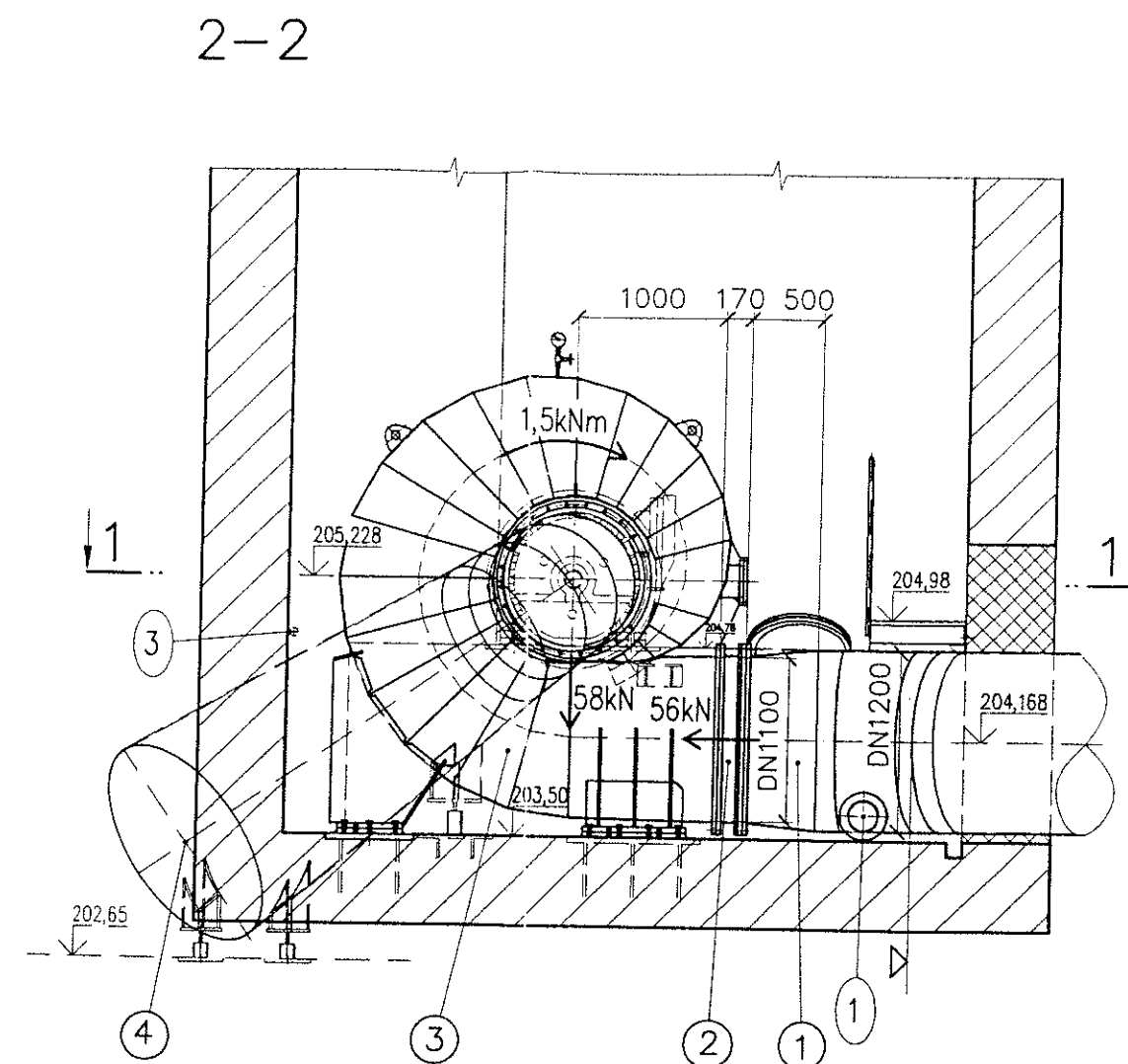


- 1 PŘECHODOVÝ KUS S VLEZEM
 - 2 MONTÁŽNÍ VLOŽKA
 - 3 KAPLANOVA TURBINA 4KHS71 $P=70\text{ kW}$, $H_n=4,65\text{ m}$, $Q=2\text{ m}^3/\text{s}$, $n=437/\text{min}$
 - 4 SAVKA
 - 5 ASYNCHRONNÍ GENERÁTOR 70 kW , $\cos\varphi=0,8$, 400 V , 50 Hz , $n=437/\text{min}$
 - 6 REGULAČNÍ ČERPACÍ AGREGÁT
- 1 DN200 VYPOUŠTĚCÍ POTRUBÍ Z PŘECHODOVÉHO KUSU, ZABETONOVANÁ ČÁST – DODÁVKA STAVBY
 - 2 DN100 ZABETONOVANÉ POTRUBÍ PRO PŘÍPADNÉ DOVYČERPÁNÍ SPIRÁLY A PŘECHODOVÉHO KUSU – DODÁVKA STAVBY
 - 3 DN50 VÝTLAČNÉ POTRUBÍ ZE ŠACHTY PROSÁKLÉ VODY (STÁVAJÍCÍ) – DODÁVKA STAVBY
 - 4 DN10 ODPADNÍ POTRUBÍ PROSÁKLÉ VODY Z ROZVADĚCÍCH LOPAT
 - 5 DN40 ODPADNÍ POTRUBÍ PROSÁKLÉ VODY Z HŘÍDELOVÉ UCPÁVKY



DODÁVKY ČKD TT

$H_{nmax}=4,65\text{ m}$	$Q_T=2,0\text{ m}^3/\text{s}$	$P_{Tmax}=70\text{ kW}$	$n_T=437\text{ ot/min}$	TYP : 4KHS71
PROJEKTANT	KRESLIL	VED. PROJEKCE	SCHVÁLIL	ČKD TT RÁJEC
P. KOLÁŘ	N. KOLMAČKOVÁ	M. CRHONEK	M. PROKOP	
AKCE :				STUPEŇ : PP
MVE OLŠAVA – JEZ TĚŠOV				DATUM : SRPEN 2006
				Č. ZAK. :
NÁZEV : PŮDORYSNÝ ŘEZ SOUSTROJÍM 1-1 A PODÉLNÝ ŘEZ SOUSTROJÍM 2-2				MĚŘITKO : Č. VÝKRESU :
				M 1:50 TU028-152-05